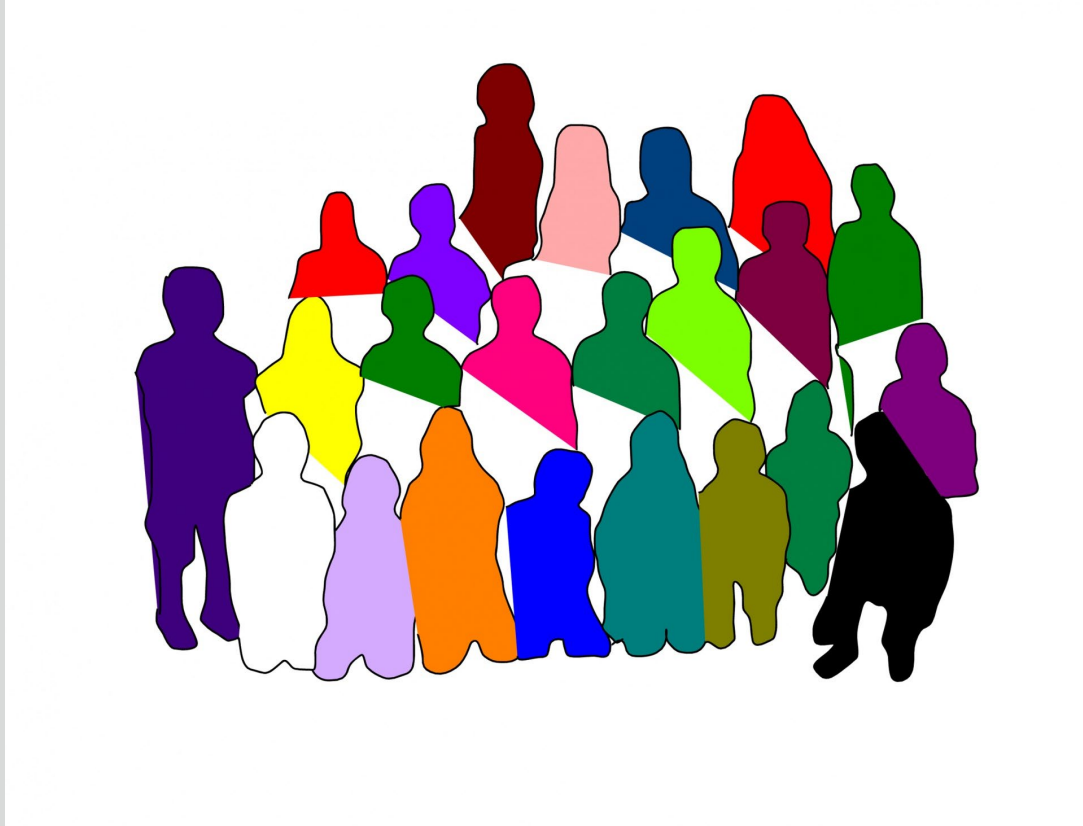


Psykosociala Interventioner vid Kardiovaskulär sjukdom – Är de konklusiva? En utforskande review

MSc Fysioterapeut Henrietta Hedelin, Magisteruppsats. 2006.

Handledare: Professor Kristina Orth- Gomer, Institutionen för Folkhälsovetenskap, Karolinska Institutet, Stockholm



Bakgrund och Syfte

Risken för återinsjuknande i kardiovaskulärsjukdom (KVS) påverkas av flera riskfaktorer, däribland psykosociala sådana. Det finns en stor variation av insatser för att påverka dessa riskfaktorer. Syftet med denna litteraturstudie är att beskriva och utvärdera resultaten från studier av psykosociala interventionsprogram för KVS och att utvärdera om dessa program var hjälpsamma och medförde patientnytta.

Psykosociala riskfaktorer för kardiovaskulära sjukdomar

- Lågt socioekonomiskt status
- Social isolering
- Psykosocial stress
- Äktenskapstress eller stress hemma
- Fientlighet och ilska
- Depression och negativa känslor

Metod

Via litteratursökning i PubMed hittades relevanta artiklar publicerade mars 1995 - mars 2006. 19 kontrollerade och randomiserade studier motsvarade de utvalda kriterierna. Undersökningen organiserades i fem variabler: studie, diagnos, population, intervention, effektvariabel och resultat. En egen modell skapades där globala uppskattningar av patientnyttan sorterades.

Resultat

Undersökningen visar en omfattande brist på homogenitet, överensstämmelse och struktur i behandlingsprogram, i utvärderingsmetoder och i effektvariabler. Mer än hälften av de inkluderade studierna visade icke-signifikanta resultat i utvärderingen av effektmåten.

En interventionsparameter kunde identifieras som fördelaktig för patienten: den gruppbaseade interventionen.

Diskussion

Hos patienter med Kardiovaskulär sjukdom (KVS) är stress en känd riskfaktor varför denna patientgrupp valts ut i undersökningen av psykosociala interventionsmetoder. Psykosociala faktorer (PSF) är vidare ett avgörande hinder för de livsstilsförändringar som spelar en viktig roll i sekundär prevention av klinisk KVS. Eftersom PSF har betydelse för kommande hälsa och prognos efter KVS är det ett bekymmer att vi inte har bättre kunskap om använda metoders effektivitet.

Rehabilitering som genomförs i grupp visar trolig positiv effekt i sig. Författaren arbetar sedan fem år med rehabilitering av långvarig smärta med samtidig stor stresskomponent; erfarenheter härifrån är att intervention i grupp utmärker sig positivt. Detta bör inspirera till undersökning och utvärdering av gruppbasead intervention som metod inom rehabilitering där psykosociala riskfaktorer har betydelse.

Konklusion

Undersökningen visar behovet av ändamålsenliga effektmått och att konsensus om vad man ska bedöma och mäta är avgörande för vetenskaplig baserad metodutveckling.



**Karolinska
Institutet**

henrietta.hedelin@bragee.se
henrietta.hedelin@gmail.com

 **Bragée kliniker**